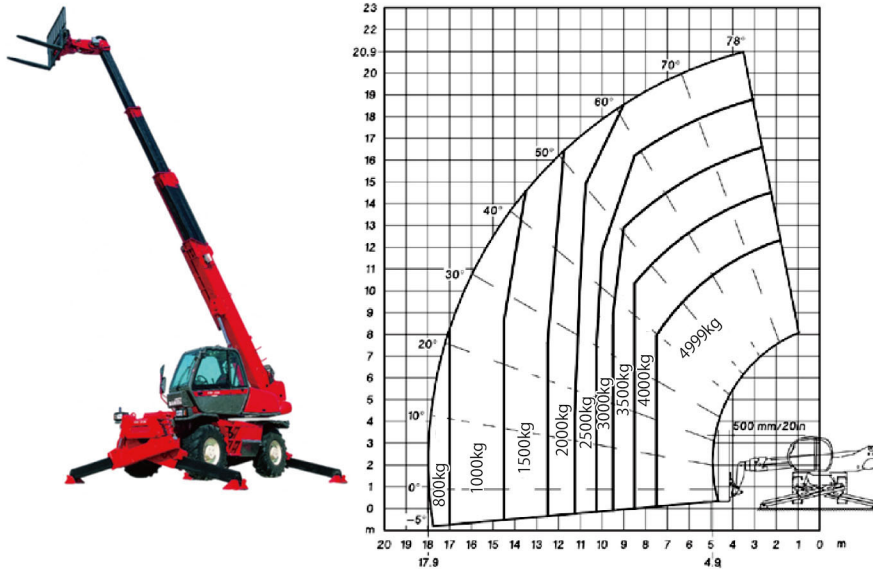


## テレハンドラー旋回タイプ

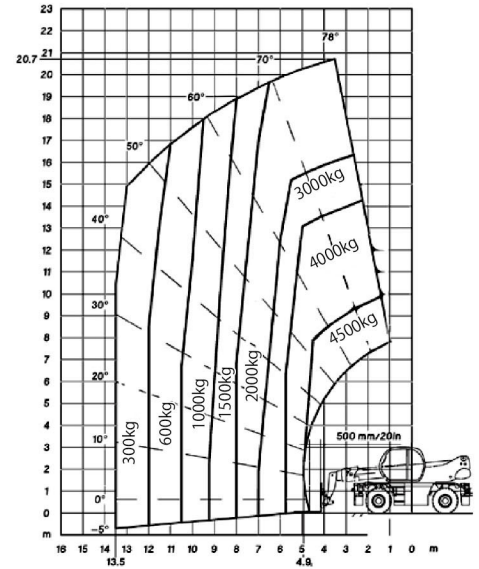


### MRT2150P

フォークアウトリガー使用時



フォークアウトリガー未使用時



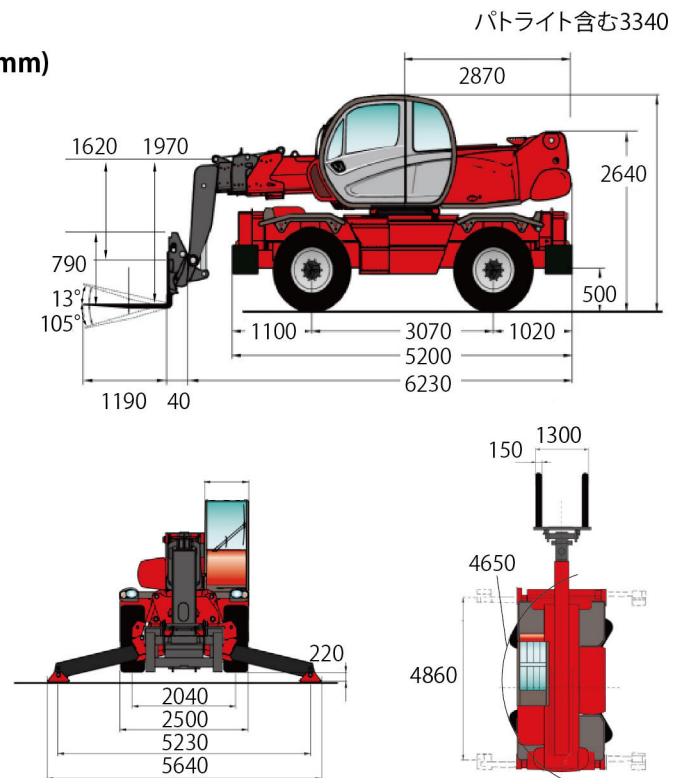
## 寸法

メーカー	MANITOU
型式	MRT2150P
最大作業高さ (m)	20.90
最大作業半径 (m) フォーク仕様	17.90
定格荷重 (kg) アウトリガー使用時	4999
本体旋回範囲 (°)	旋回リミットなし
牽引力 (daN)	8700
登坂能力 (°)	23.0
最小回転半径外輪 (m)	5.23
車両総重量 (kg)	17930
最高走行速度 (km/h)	34.00
資格 (作業時)	アタッチメントにより異なる
(公道走行時)	大型特殊免許

※エンジン欧州排ガス規制4次適合

※アタッチメントは 付け替えることができます。  
詳しくは57ページを参照してください。

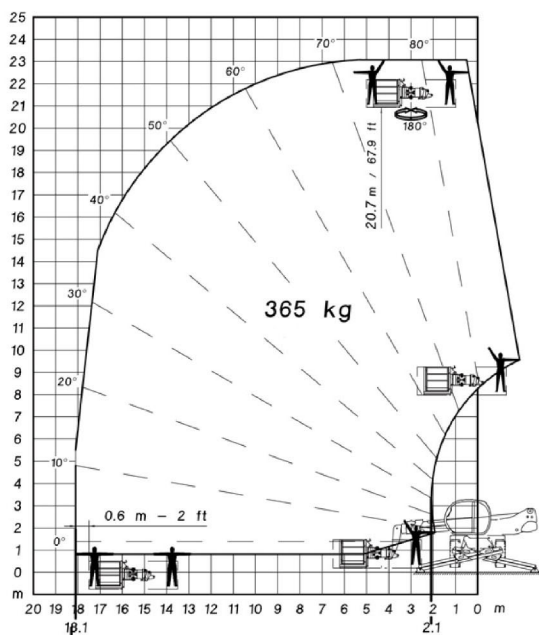
(mm)



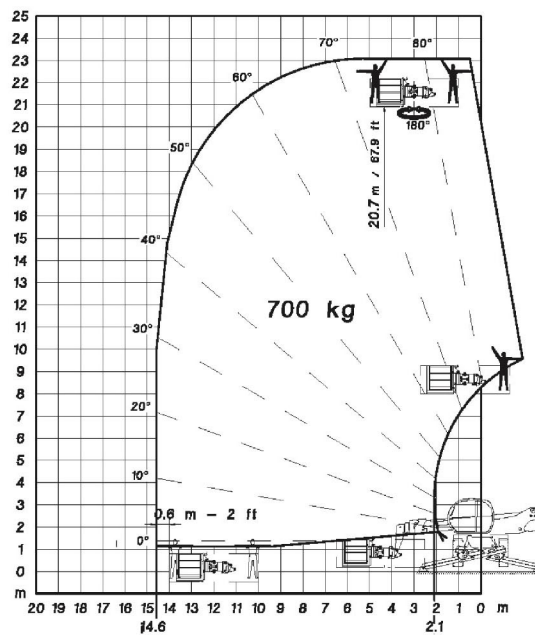
パトライト含む3340

## テレハンドラー旋回タイプ

高所作業用ゴンドラ (PSE4400-365kg)



高所作業用ゴンドラ (PSE4400-700kg)



延長ジブ (P6000)

